

地域のみんなできり組む 住みよい農村づくり

農地・水・環境保全向上対策について

集落における高齢化や混住化により、農地や農業用水路、農道などの資源を適切に保全することが困難になってきています。このような状況の中、将来にわたってこれらの資源や農村環境を守るためには農業者だけでなく地域ぐるみでの取り組みが必要となってきます。

この対策は、地域ぐるみで農地や農業用水路、農道などの資源や農村環境を守る共同活動組織を構築するために支援をするものです。

平成23年度活動報告（6地区資源保全隊総計）

主な活動参加状況

水路の泥上げ作業	延べ	987人
草刈作業	延べ	3,064人
清掃活動	延べ	3,147人
砂利敷き作業	延べ	172人
植栽活動	延べ	274人
その他の活動	延べ	361人
合計	延べ	8,005人

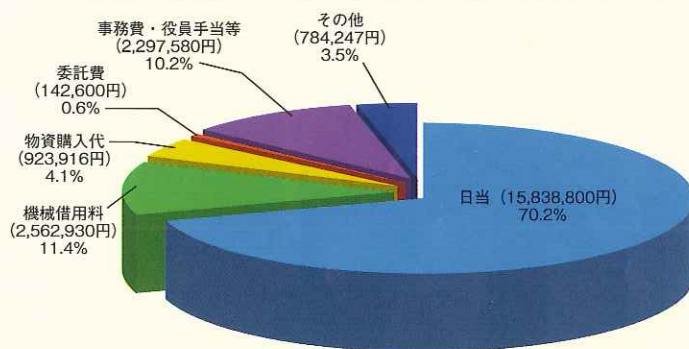
行政区へ配分された活動費

行政区へ配分された活動費は、活動に必要な日当、借用料、物資材の購入費、事務用品等に使用されております。

行政区へ配分された活動費の内訳

（6地区資源保全隊合計）

平成23年度実績 22,550,073円（全体交付額の61.5%）



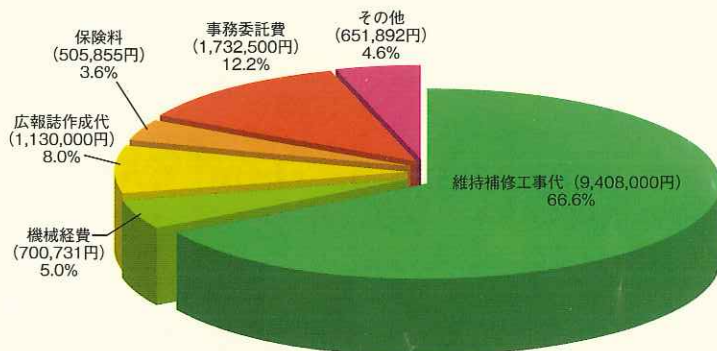
保全隊で執行した経費

保全隊で執行した経費は、行政区全体の活動に係る、物資材の購入費、事務委託費、保険料、施設の維持補修費、機械経費等に使用されております。

保全隊で執行した経費の内訳

（6地区資源保全隊合計）

平成23年度実績 14,128,978円（全体交付額の38.5%）



主な執行内容

<基礎活動関連>

- ・機械による泥上げ作業
- ・枯れ草・雑木の伐採撤去
- ・砂利の補充

<維持補修関係>

- ・維持補修工事……………8件

<グランドカバープランツ関連>

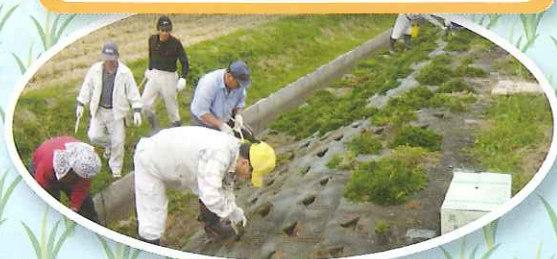
- ・グランドカバープランツ敷設箇所のシバザクラ補植作業

<機械経費>

- ・モアの3台の点検整備

<広報誌>

- ・全戸配布……………2回/年



平成19年度から平成23年度の活動報告



巨理町全域で取り組んでいる本対策は、町内において6地区の資源保全隊が組織され、さまざまな共同活動を実施しておりますが、今回、1期対策の総決算として、平成19年度から平成23年度の5ヶ年に実施された活動内容をご報告します。

たくさんの方々から
共同活動に参加いただきました



活動延べ人数

(単位:人)

組織名 活動項目	逢隈北部地区	逢隈南部地区	巨理地区	荒浜地区	吉田東部地区	吉田西部地区	6地区合計
用排水路浚渫	2,455	802	1,729	1,290	1,883	1,773	9,932
草刈り作業 (水路・道路・ため池)	4,713	2,537	4,757	3,269	4,215	8,467	27,958
清掃活動	8,020	3,527	13,756	7,708	3,065	6,506	42,582
砂利の補充等	162	58	298	239	146	243	1,146
植栽活動	440	229	2,991	1,571	586	1,089	6,906
その他	621	178	532	515	551	592	2,989
合計	16,411	7,331	24,063	14,592	10,446	18,670	91,513

活動費・経費

(単位:円)

組織名 年度	逢隈北部地区	逢隈南部地区	巨理地区	荒浜地区	吉田東部地区	吉田西部地区	6地区合計
H 19 年度	7,400,954	9,606,063	7,846,388	5,434,169	7,607,935	11,549,190	49,444,699
H 20 年度	7,402,164	9,607,332	7,847,421	5,434,829	7,609,201	11,551,052	49,451,999
H 21 年度	7,395,173	9,571,389	6,971,555	5,413,650	7,602,116	11,537,238	48,491,121
H 22 年度	7,180,716	8,606,587	5,924,909	5,177,091	5,973,133	9,925,184	42,787,620
H 23 年度	7,380,425	7,882,879	6,970,559	1,896,653	1,012,312	11,536,223	36,679,051
合計	36,759,432	45,274,250	35,560,832	23,356,392	29,804,697	56,098,887	226,854,490

逢隈北部地区資源保全隊



草刈作業

逢隈南部地区資源保全隊



グランドカバープランツの実施

巨理地区資源保全隊



機械浚渫及び板柵補修

荒浜地区資源保全隊



清掃活動

吉田東部地区資源保全隊



花の植栽活動

吉田西部地区資源保全隊



流木等の撤去及び砂利補充

その他



保全隊総会の様子



町内小学生デザインの
ゴミ捨て防止看板の設置



モアによる草刈作業

今後の活動について

平成19年度より5ヶ年計画で進められて来た本対策は、平成24年3月31日を持って終了となりましたが、この対策が限られた資源の保全に重要な役割を果たし、今後も必要と考えられます。そのため平成24年度からは仕組みの簡素化(活動項目等を整理・統合し、報告書類の軽減)を図り、平成28年度までの5ヶ年計画として更なる保全活動に取り組む事となりました。

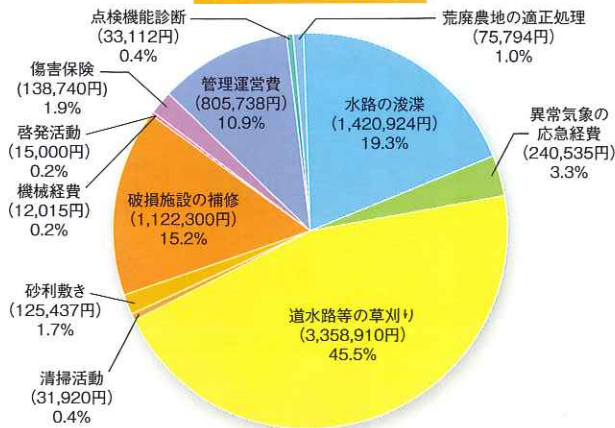
この目的は、農村資源や自然環境を地域ぐるみで保全するもので、その活動に取り組む組織をサポートし、体制整備構想で示す通り、将来にわたり資源の保全に努めるものです。

平成23年度 6地区資源保全隊の活動内容及び支出状況

逢隈北部地区資源保全隊活動費

(交付金 7,380,120円+利子 305円=7,380,425円)
泥上げL=40.6km 草刈(2回)L=83.7km 砂利敷きL=2.8km

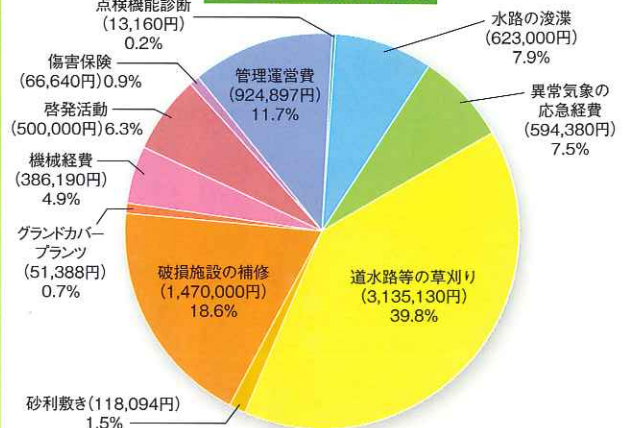
活動項目別支出状況



逢隈南部地区資源保全隊活動費

(交付金 7,882,258円+利子 621円=7,882,879円)
泥上げL=14.9km 草刈(2回)L=98.8km 砂利敷きL=1.2km

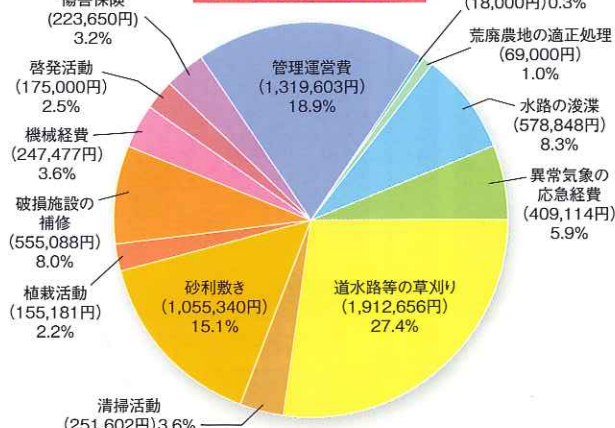
活動項目別支出状況



亘理地区資源保全隊活動費

(交付金 6,970,040円+利子 519円=6,970,559円)
泥上げL=10.8km 草刈(2回)L=46.3km 砂利敷きL=8.1km

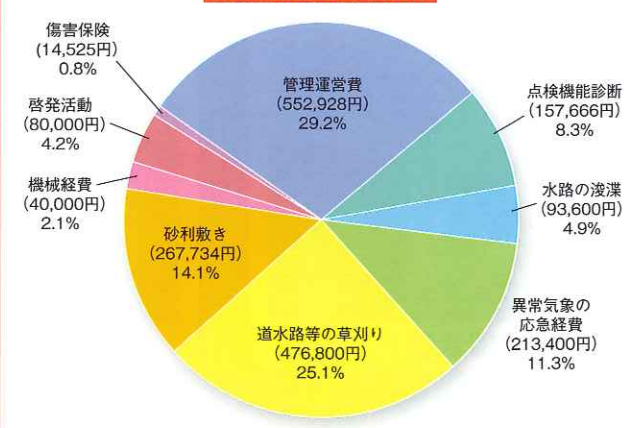
活動項目別支出状況



荒浜地区資源保全隊活動費

(交付金 1,896,180円+利子 473円=1,896,653円)
泥上げL=2.3km 草刈(2回)L=14km 砂利敷きL=1.3km

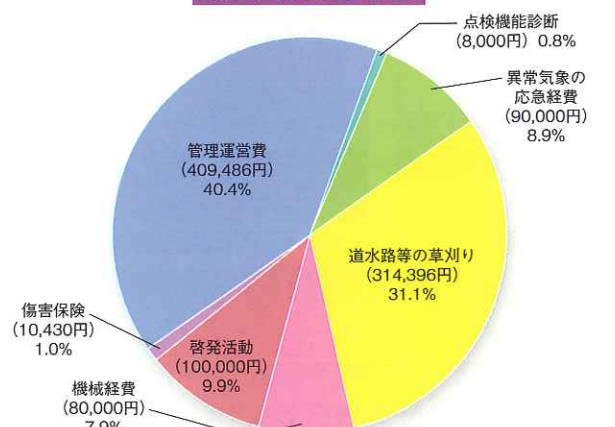
活動項目別支出状況



吉田東部地区資源保全隊活動費

(交付金 1,011,440円+利子 872円=1,012,312円)
草刈-除草剤散布 L=11.2km

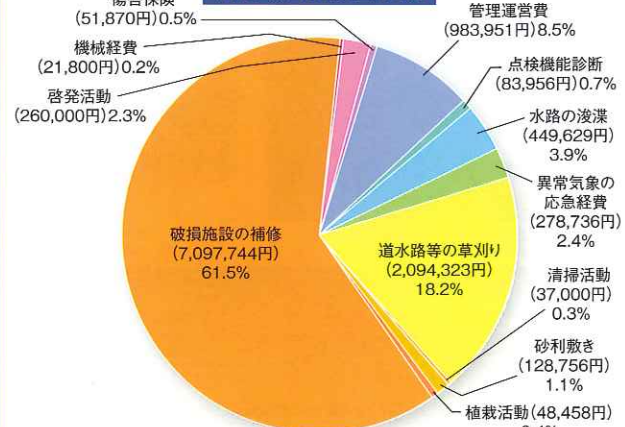
活動項目別支出状況



吉田西部地区資源保全隊活動費

(交付金 11,535,260円+利子 963円=11,536,223円)
泥上げL=12.1km 草刈(2回)L=51.7km 砂利敷きL=1.8km

活動項目別支出状況



発行

- ・逢隈北部地区資源保全隊
- ・逢隈南部地区資源保全隊
- ・亘理地区資源保全隊
- ・荒浜地区資源保全隊
- ・吉田東部地区資源保全隊
- ・吉田西部地区資源保全隊

※内容の問い合わせは 亘理町農林水産課 (TEL 34-0503) <http://www.town.watari.miyagi.jp/index.cfm/7,0,41,184.html>
または 亘理土地改良区 (TEL 34-1319) <http://www8.ocn.ne.jp/~watari/index000.htm>