

# 地域のみんなで取り組む 住みよい農村づくり

## 農地・水保全管理支払交付金について

集落における高齢化や混住化により、地域を支える体制が脆弱化し、農地や水路、道路などの資源を適切に保全することが困難な状況にあります。将来にわたってこれらの資源や農村環境を守るためには農業者だけでなく地域ぐるみでの取り組みが必要となってきます。

この対策は、地域ぐるみで農地や水路、道路などの資源や農村環境を守る取り組みに対し、支援をするものです。

## 平成25年度 共同活動に係る対象組織支援研修会で発表



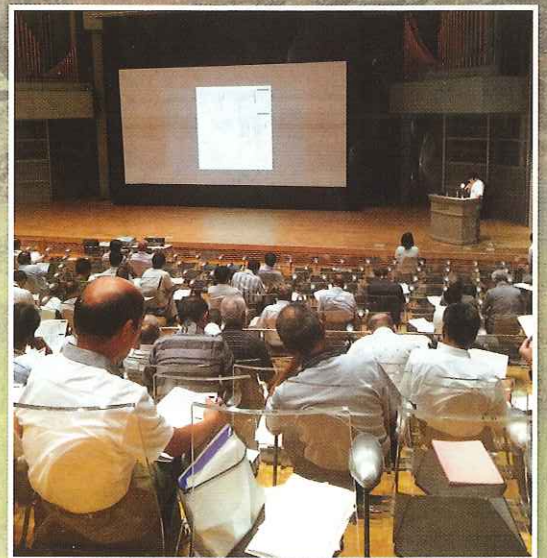
活動組織の事例発表で、巨理地区資源保全隊の佐々木代表が発表を行いました。

この研修会は、農地・水保全管理支払交付金に取り組む活動組織が、共同活動に係る事務を適正かつ円滑に処理することを目的としたものです。去る9月5日、白石市ホワイトキューブで開催され、巨理町内6組織から各代表等が参加しました。

研修内容は、事務処理に係る留意点や変更箇所の説明、映像による水路簡易補修方法、県内活動組織による事例発表があり、佐々木代表は、巨理町内の資源保全隊の紹介や特色ある活動として「巨理町清掃の日」に実施している、一斉清掃について発表しました。



巨理地区資源保全隊  
佐々木 公雄 代表



## 活動作業時の安全確保について

事故を未然に防ぐため、次のような安全確保に努めましょう。

- ・作業中は機械などに接触しないように注意する
- ・水路、ため池に転落しないよう、無理な状況で作業しない
- ・トラックやバックホー、トラクターなどを使用する場合は、事故のないように周囲を確認する
- ・ケガの恐れがある作業では、ヘルメットなどの防護品を着用する



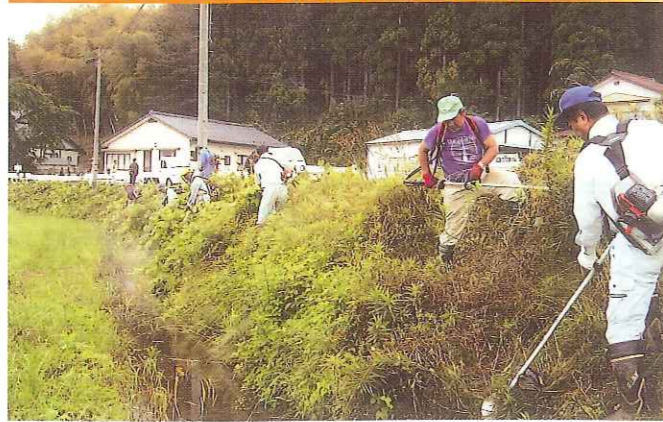
# 平成25年度 前期 6地区資源保全隊共同活動実施状況



地域ぐるみで農地や水路、道路などの資源や農村環境を守るさまざまな活動が行われました。その一部を紹介します。

## 逢隈北部地区資源保全隊

【水路の保全管理】 田沢地区



【道路の保全管理】 十文字村地区



## 逢隈南部地区資源保全隊

【水路の保全管理】 下郡地区



【水路の保全管理】 鷺屋地区



## 亙理地区資源保全隊

【点検や機能診断】 駅前東地区



【地域環境の保全】 新町地区



## 荒浜地区資源保全隊

【地域環境の保全】 箱根田東地区



【道路の保全管理】 港町地区



## 吉田東部地区資源保全隊

【水路の保全管理】 長瀬浜地区



【水路の保全管理】 野地地区

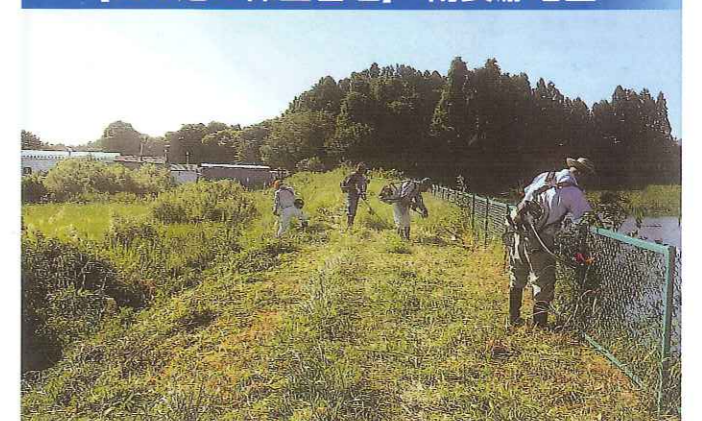


## 吉田西部地区資源保全隊

【計画策定】 下大畑地区

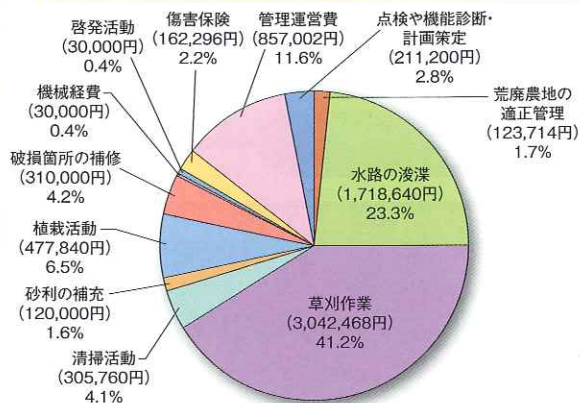


【ため池の保全管理】 南長瀬地区



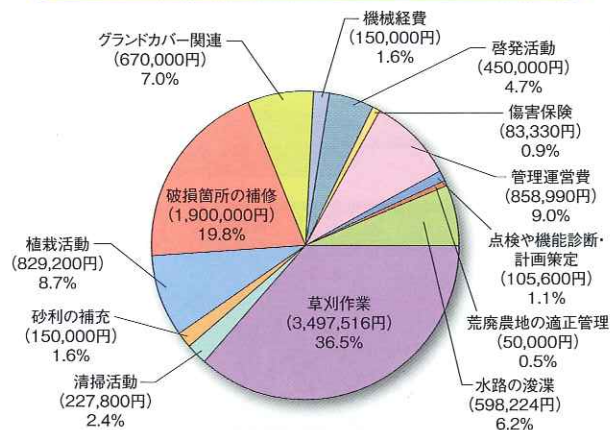
# 平成25年度 6地区資源保全隊の活動予算

## 逢隈北部地区資源保全隊



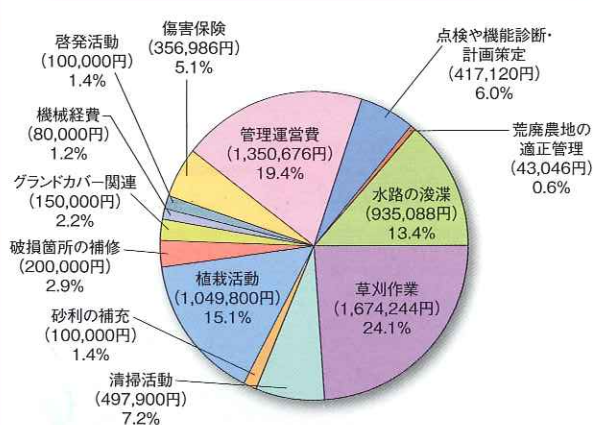
予算総額 7,388,920円

## 逢隈南部地区資源保全隊



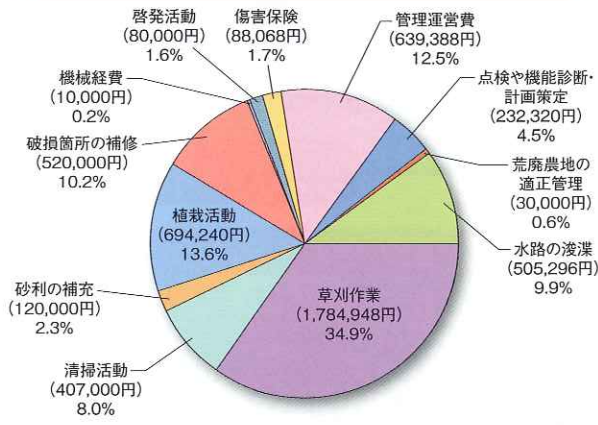
予算総額 9,570,660円

## 巨理地区資源保全隊



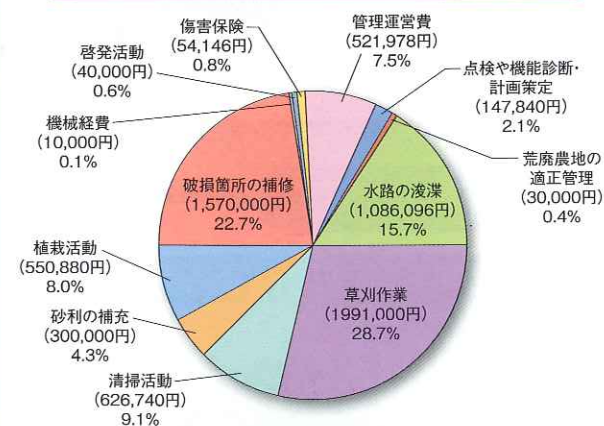
予算総額 6,954,860円

## 荒浜地区資源保全隊



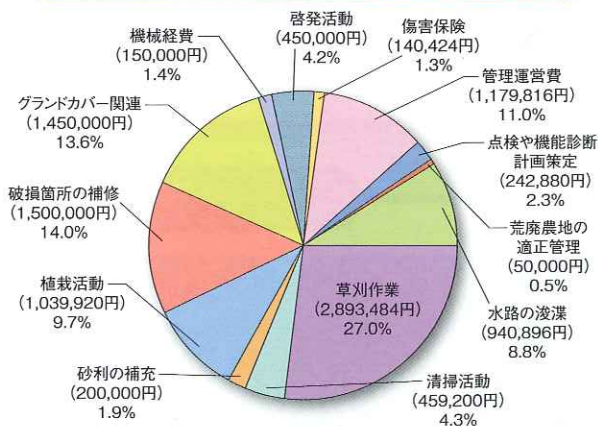
予算総額 5,111,260円

## 吉田東部地区資源保全隊



予算総額 6,928,680円

## 吉田西部地区資源保全隊



予算総額 10,696,620円

発行

- ・逢隈北部地区資源保全隊
- ・逢隈南部地区資源保全隊
- ・巨理地区資源保全隊
- ・荒浜地区資源保全隊
- ・吉田東部地区資源保全隊
- ・吉田西部地区資源保全隊

※活動の相談窓口は巨理町農林水産課 (TEL34-0503) <http://www.town.watari.miyagi.jp/index.cfm/7,0,41,184.html>  
または、巨理土地改良区 (TEL34-1319) <http://www8.ocn.ne.jp/~watari/index000.htm>